



VCMA15 Series

Aspirator manual de utilizare

- * Citiți cu atenție aceste instrucțiuni înainte de a pune aparatul în funcțiune.
- * Destinat exclusiv utilizării în interior.

Română

imagine the possibilities

Vă mulțumim pentru achiziția unui produs Samsung.

SAMSUNG

informații privind siguranța

INFORMAȚII PRIVIND SIGURANȚA



AVERTIZARE

- Înainte de punerea în funcțiune a aparatului, vă rugăm să citiți cu atenție acest manual și să îl păstrați pentru consultare ulterioară.



AVERTIZARE

- Întrucât următoarele instrucțiuni de utilizare se referă la modele diferite, caracteristicile aspiratorului dvs. pot diferi ușor de cele descrise în acest manual.

SIMBOLURI DE ATENȚIONARE/AVERTIZARE UTILIZATE

 AVERTIZARE	Indică existența unui pericol de accidentare mortală sau gravă.
 ATENȚIE	Indică existența unui risc de accidentare sau daune materiale.

OTHER SYMBOLS USED

	Marchează o acțiune care NU este recomandată.
	Marchează o instrucțiune care trebuie respectată.
	Indică necesitatea de a scoate cablul de alimentare din priză.

informații privind siguranța

INSTRUCȚIUNI IMPORTANTE DE SIGURANȚĂ

1. Citiți cu atenție toate instrucțiunile. Înainte de a porni aparatul, asigurați-vă că tensiunea sursei de alimentare este aceeași cu cea indicată pe plăcuța cu caracteristicile tehnice de pe partea inferioară a aspiratorului.
2. **AVERTIZARE:** Nu utilizați aspiratorul când covorul sau pardoseala este udă. Nu utilizați aparatul pentru a aspira apă.
3. Este necesară o supraveghere atentă când aparatul este utilizat de copii sau în apropierea acestora. Nu permiteți utilizarea aspiratorului ca pe o jucărie. Nu lăsați niciodată aspiratorul să funcționeze nesupravegheat. Utilizați aspiratorul doar pentru scopul în care a fost conceput, conform descrierii din aceste instrucțiuni.
4. Nu utilizați aspiratorul fără un recipient pentru praf. Goliți recipientul pentru praf înainte de a se umple pentru a menține o eficiență optimă.
5. Glisați în poziția Stop (sau Min) înainte de a introduce ștecherul în priză.
6. Nu utilizați aspiratorul pentru a aspira chibrituri, scrum aprins sau mucuri de țigară.
Țineți aspiratorul la distanță de cuptoare sau alte surse de căldură. Căldura poate deforma și decolora piesele din plastic ale aparatului.
7. Evitați aspirarea de obiecte dure, ascuțite, deoarece acestea pot deteriora piesele aspiratorului. Nu vă sprijiniți pe ansamblul furtunului. Nu puneți greutate pe furtun.

informații privind siguranța

Nu blocați orificiul de aspirare sau pe cel de evacuare.

8. Oprii aspiratorul de la butonul de pe corpul aparatului înainte de a scoate cablul de alimentare din priză. Scoateți ștecherul din priză înainte de a schimba sacul sau recipientul pentru praf. Pentru a evita deteriorarea, deconectați cablul trăgând de ștecăr, nu de cablu.
9. Acest aparat poate fi utilizat de copii începând cu vârsta de 8 ani și de persoane cu capacități fizice, senzoriale sau mentale reduse ori cu lipsă de experiență și de cunoștințe dacă li se oferă supervizare sau instrucțiuni pentru utilizarea aparatului în siguranță și dacă înțeleg riscurile implicate.
10. Copiii nu au voie să se joace cu aparatul.
11. Curățarea și întreținerea nu trebuie efectuate de copii fără supervizare.
12. Utilizarea unui cablu prelungitor nu este recomandată.
13. Dacă aspiratorul nu funcționează corect, întrerupeți alimentarea și consultați un agent de service autorizat.
14. În cazul în care cablul de alimentare este deteriorat, trebuie înlocuit de către producător, agentul de service al acestuia sau o persoană cu calificare similară, pentru a evita eventualele pericole.
15. Nu transportați aspiratorul ținându-l de furtun. Utilizați mânerul de pe aspirator.
16. Scoateți aspiratorul din priză când nu-l utilizați. Decuplați întrerupătorul de alimentare înainte de a scoate cablul de alimentare din priză.

cuprins

MONTAREA ASPIRATORULUI

06

UTILIZAREA ASPIRATORULUI

07

- 07 Butonul de PORNIRE/OPRIRE
- 07 Cablul de alimentare
- 08 Controlul alimentării

ÎNȚREȚINEREA ACCESORIILOR ȘI A FILTRULUI

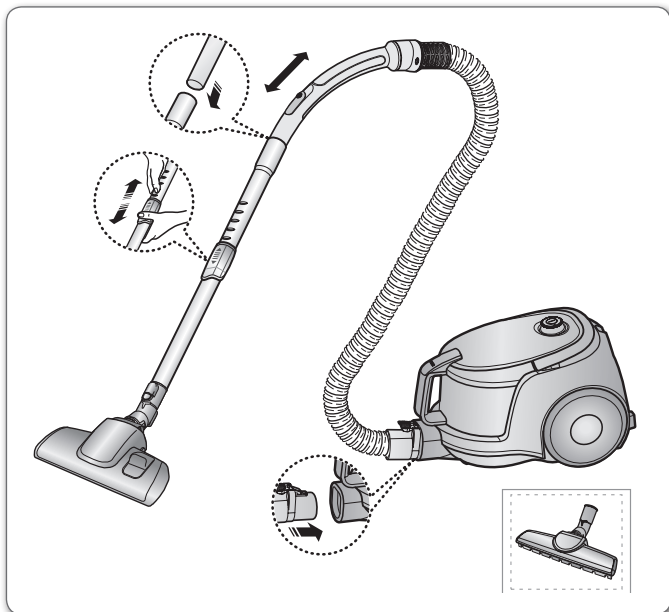
09

- 09 Utilizarea accesoriilor
- 10 Întreținerea accesoriilor pentru podea
- 11 Golirea recipientului pentru praf
- 12 Când trebuie curățată cutia de praf
- 13 Curățarea cutiei de praf
- 14 Curățarea filtrului de evacuare

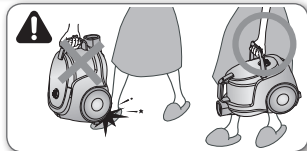
DEPANARE

15

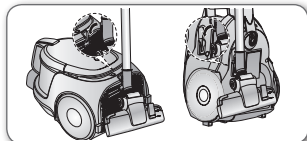
montarea aspiratorului



- ★ • Vă rugăm să nu apăsați butonul de pe mânerul recipientului pentru praf atunci când transportați aparatul.



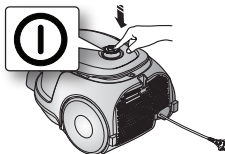
- ★ • Pentru depozitare, prindeți duza pentru podea.



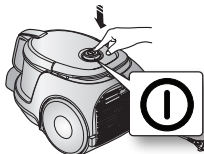
utilizarea aspiratorului

BUTONUL DE PORNIRE/OPRIRE

1) TIPUL CU CONTROL PE CORPUL ASPIRATORULUI

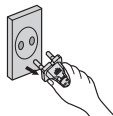


2) TIPUL CU PORNIRE/OPRIRE

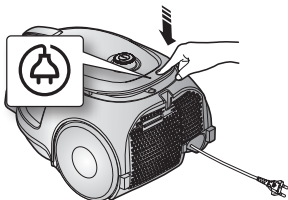


ATENȚIE

- La scoaterea ștecherului din priză, trageți de ștecher, nu de cablu.



CABLUL DE ALIMENTARE

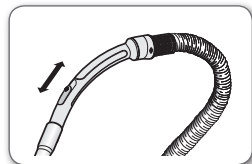


CONTROLUL ALIMENTĂRII

TIPUL CU CONTROL PE CORPUL ASPIRATORULUI/TIPUL CU PORNIRE/OPRIRE

- FURTUNUL

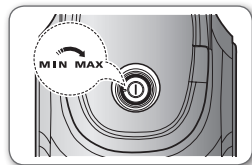
Pentru a reduce puterea de aspirare pentru curățarea draperiilor, covoarelor mici și altor materiale ușoare, trageți clapeta pentru aer până când orificiul este deschis.



- CORPUL (DOAR TIPUL CU CONTROL PE CORPUL ASPIRATORULUI)

MIN = Pentru suprafețe delicate, de exemplu, perdele.

MAX = Pentru pardoseli dure și covoare foarte murdare.

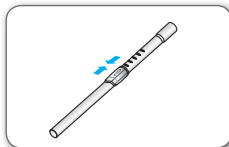


Întreținerea accesoriilor și a filtrului

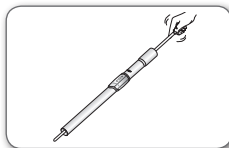
UTILIZAREA ACCESORIILOR

Brațul (opțional)

- Reglați lungimea brațului telescopic glisând butonul de control al lungimii din centrul brațului telescopic înainte și înapoi.

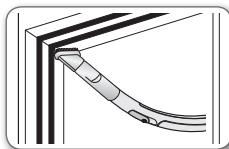


- Pentru a verifica dacă există blocaje, detașați brațul telescopic și scurtați lungimea acestuia. Aceasta permite îndepărtarea ușoară a reziduurilor care obturează tubul.

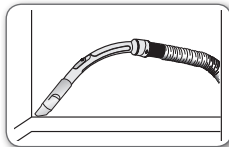


Accesoriile

- Perie pentru praf pentru mobilă, rafturi, cărți etc.

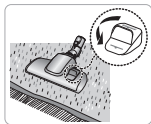


- Accesoriu pentru spații înguste pentru calorifere, locuri înguste, colțuri, spațiul dintre perne.

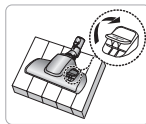


ÎNTREȚINEREA ACCESORIILOR PENTRU PODEA

Peria în 2 pași (opțională)



Curățarea covorului



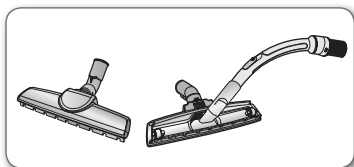
Curățarea pardoselii



- Reglați clapeta de admisie în funcție de suprafața pardoselii.
- Scoateți toate reziduurile din admisie dacă admisia este blocată.

PERIA SPECIALIST PARCHET (OPȚIONALĂ)

- Aspiră imediat praful dintr-o zonă extinsă.
- Scoateți toate reziduurile din admisie dacă admisia este blocată.

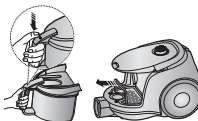


Întreținerea accesoriilor și a filtrului

GOLIREA RECIPIENTULUI PENTRU PRAF



1. Când praful ajunge la semnul de umplere sau puterea de aspirație se reduce sensibil în timpul curățării, goliți recipientul pentru praf.



2. Scoateți recipientul pentru praf apăsând butonul.



3. Desprindeți capacul recipientului pentru praf.



4. Goliți praful din recipient.

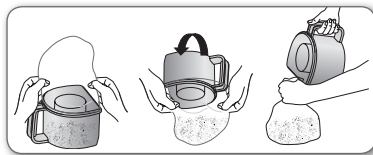



5. Închideți capacul recipientului pentru praf.

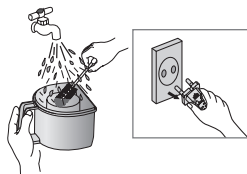


6. Înainte de utilizare, împingeți recipientul pentru praf în corpul principal al aspiratorului până când se cuplează sonor.

- Goliți-l într-o pungă de plastic (se recomandă pentru persoanele astmatice/ alergice)



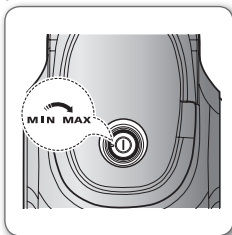
-  Puteți clăti recipientul pentru praf cu apă rece.



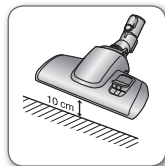
CÂND TREBUIE CURĂȚATĂ CUTIA DE PRAF


- Când puterea de aspirație se reduce sensibil în timpul curățării, vă rugăm să verificați cutia de praf conform indicațiilor de mai jos.

Dați puterea aspiratorului la „MAX”.



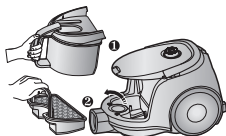
Dacă puterea de aspirație este redusă sensibil, iar fanta periei stă ridicată la 10 cm deasupra unei pardoseli netede, curățați-o.



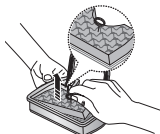
-  Când puterea de aspirație se reduce sensibil continuu, vă rugăm să curățați cutia de praf așa cum se arată în ilustrațiile din continuare.

CURĂȚAREA CUTIEI DE PRAF

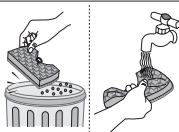
1. Scoateți recipientul pentru praf și cutia de praf așa cum se arată în imagine.



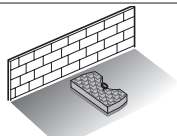
2. Scoateți buretele și filtrul din cutia de praf.



3. Curățați buretele și filtrul din cutia de praf cu apă.



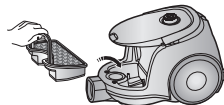
4. Lăsați buretele și filtrul să se usuce într-un loc ferit de soare, mai mult de 12 ore.




5. Puneți buretele și filtrul în cutia de praf.



6. Așezați cutia de praf asamblată în corpul principal.

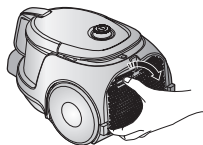


 Asigurați-vă că filtrul este complet uscat înainte de a-l remonta în aspirator. Lăsați-l să se usuce timp de 12 ore.



Întreținerea accesoriilor și a filtrului

CURĂȚAREA FILTRULUI DE EVACUARE



Apăsați pe cadrul fix din partea din spate a corpului principal pentru a-l îndepărta.



Îndepărtați și înlocuiți filtrul de evacuare blocat.



Filtre de schimb sunt disponibile la distribuitorul local Samsung.

depanare

PROBLEMĂ	SOLUȚIE
Motorul nu pornește.	<ul style="list-style-type: none">• Verificați cablul, ștecherul și priza.• Lăsați-l să se răcească.
Puterea de aspirație se reduce treptat.	<ul style="list-style-type: none">• Verificați dacă există blocaje și eliminați-le.
Cablul nu se retrage complet.	<ul style="list-style-type: none">• Trageți cablul 2-3 m afară și apăsați butonul pentru retragerea cablului.
Aspiratorul nu aspiră murdăria.	<ul style="list-style-type: none">• Verificați furtunul și înlocuiți-l dacă este necesar.
Putere de aspirație redusă sau în scădere	<ul style="list-style-type: none">• Verificați filtrul și, dacă este necesar, curățați-l conform instrucțiunilor. Dacă filtrele sunt deteriorate, înlocuiți-le cu altele noi.
Corpul se supraîncălzește	<ul style="list-style-type: none">• Verificați filtrele. Dacă este necesar, curățați-le conform instrucțiunilor.
Descărcare electrostatică	<ul style="list-style-type: none">• Vă rugăm să reduceți puterea de aspirație.

Acest aspirator se conformează cerințelor următoarelor directive.

Directiva ECM: 2004/108/EEC

Directiva privind echipamentele de joasă tensiune: 2006/95/EC

Fișa produsului

[Română]

Conform Regulamentului nr. 665/2013/CE

A	Furnizor	Samsung Electronics., Co. Ltd
B	Model	VCMA15QS
C	Tip	Aspirator de uz general
D	Clasa de eficiență energetică	F
E	Consumul anual de energie (kWh/an)	58.0
F	Clasa de performanță la curățarea covoarelor	E
G	Clasa de performanță la curățarea pardoselilor tari	D
H	Clasa de reemisie a prafului	C
I	Nivelul puterii acustice (dBA)	82
J	Puterea absorbită (W)	1300
K	Eticheta ecologică	No

1) Consumul anual de energie (kWh/an) este calculat pe baza a 50 cicluri de curățare.

2) Consumul anual efectiv va depinde de frecvența de utilizare.

note

note

note





DJ68-00685M-00